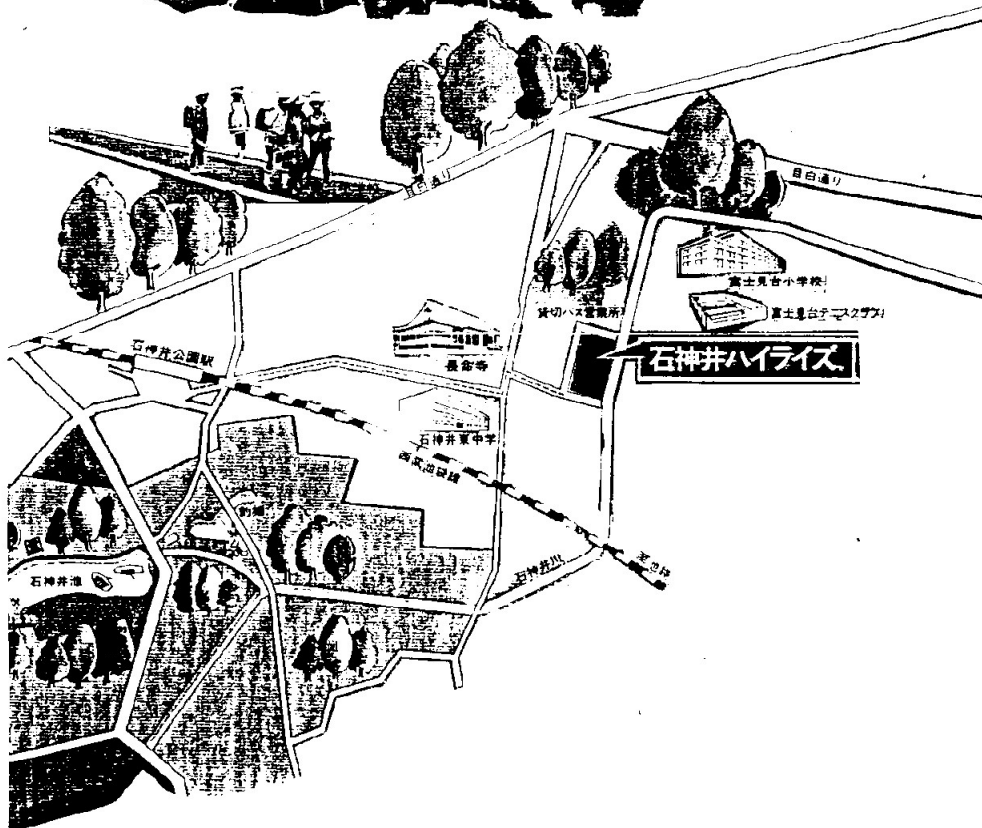
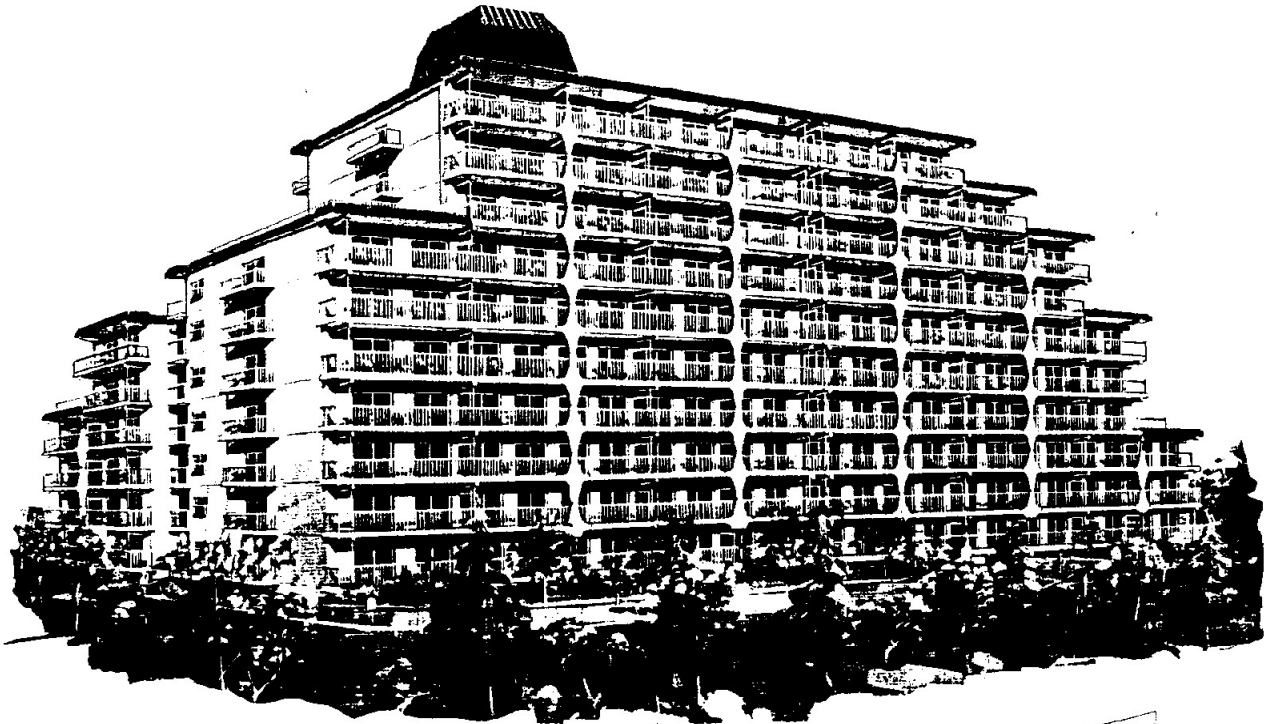


石神井ハイライズ

SHAKUJII HIGHRISE

画	177	名称	石神井ハイライズ				
No.	0025	所在	練馬区高野台1-11				
外観	案内	概要	価格	配・平	間取	総数	
1P	1P	2-3P	P	4-5P	6-13P	13P	



建築概要

●登記簿地番／東京都練馬区高野台1丁目804番11ほか●住居表示／東京都練馬区高野台1丁目11番●交通／西武池袋線石神井公園駅より徒歩15分●地域・地区／住居地域・準防火地区・容積第2種・第2種高度地区●敷地面積／公簿面積／3,973.53㎡・実測面積3,978.30㎡●建築面積／1,155.108㎡ ●建築延面積／7,657.033㎡(専有部分6,137.2㎡・共用部分1,519.833㎡)●構造 規模／鉄骨鉄筋コンクリート造、地上10階・階屋2●総戸数／92戸(管理人室は含まず)●売主／興和不動産株式会社●敷地所有者／昭和産業株式会社●設計監理／株式会社長谷川工務店●施工／株式会社長谷川工務店●竣工予定日／昭和52年6月末●入居予定日／昭和52年7月●設計図書 競賣場所／興和不動産株式会社営業第3部●建築確認番号／第24号

設備概要

●電気／東京電力、各室に照明器具、コンセント取付、各戸に専用メーター設置、契約容量30アンプ、深夜電力用専用メーター、タイマー設置●ガス／東京ガス、厨房用と埋込式ガスカラン、各戸に専用メーター設置●給水／公営水道、高架水槽よりキッチン、浴室、便所、洗面室、洗濯機置場に給水、各戸に専用メーター設置●給湯／電気温水器により台所、浴室、洗面室に給湯●排気／各戸別強制排気方式●冷房／クーラー用コンセント設置、セパレート型ルームクーラー設置可能●暖房／日立パルヒーター1台設置●電話／各戸に引込用配管済●玄関／スチールドア、2重錠、非常ブザー内蔵インターホン子機、下駄箱

●和室／天井灯、2口コンセント、ガスカラン、テレビ受口●洋室／天井灯、2口コンセント、●居間・食堂／天井灯、2口コンセント、ガスカラン、テレビ受口、電話アクトレット、非常ブザー内蔵インターホン親機 ●厨房／キッチンユニット(ガスオーブン、レンジフード、混合水栓)設置、1口ガスカラン(ガス炊飯器用)、1階住戸のみクイックセラー設置●浴室／オールユニットバス、混合水栓(シャワー付)天井灯、ダクト換気扇●洗面室／洗面化粧台(混合水栓)、洗濯機専用排水口、洗濯機専用給水口、タオル掛け ●トイレ／洋風大便器、手洗ロタンク設置、天井灯、ダクト換気扇、コンセント、タオル掛け、2連式ペーパーホルダー●防火設備／3階以上に消防隊専用栓設置 ●防災設備／各階に非常警報装置設置●エレベーター／1基、9人乗り、毎分90m、トランプ付●TVアンテナ／屋上に共同アンテナ設置●ポリ容器置場／敷地内に設置、水栓設置●集合郵便受／1階エントランスホールに設置●駐車場／18台収容

仕上概要

専有部分(内部仕上)

- 玄関(踏込) 床/クツションフロアシート 壁・天井/ビニールクロス貼 ●廊下 床/カーペット(フェルト下敷) 壁・天井/ビニールクロス貼 ●台所 床/クツションフロアシート 壁・天井/ビニールクロス貼 ●ダイニング・ルーム 床/カーペット(フェルト下敷) 壁・天井/ビニールクロス貼 ●リビング・ルーム 床/カーペット(フェルト下敷) 壁・天井/ビニールクロス貼 ●和室 床/畳敷(防湿シート) 壁/ビニールクロス(ジュラク)貼 天井/グリントペニヤ敷目透し貼 ●洋室 床/カーペット(フェルト下敷) 壁・天井/ビニールクロス貼 ●洗面室 床/ロソリ ユーム 壁

- 天井/ビニールクロス貼 ●浴室 オールユニットバス ●便所 床/クツションフロアシート 壁・天井/ビニールクロス貼 ●押入 床・壁・天井/ラワン耐水合板 ●物入 床/ニードルパンチカーペット 壁・天井/ビニールクロス貼 (外部仕上)

- ルーフ・バルコニー 床/歩行用断熱アスファルト防水、シンダークロケット押え ●バルコニー 床/PC板スラブ 壁/吹付タイル 天井/リジン吹付 共用部分(内部仕上)

- エントランス・ホール 床/磁器舗石模細工タイル 壁/吹付タイル 天井/ウォールコート吹付 ●エレベーター・ホール 床/磁器舗石模細工タイル 壁/吹付タイル 天井

／ウォールコート吹付 ●内部階段 床/ビニールフロアシート タイル貼 壁/吹付タイル 天井/リジン吹付 (外部仕上)

●開放廊下 床/PC板スラブ 壁/吹付タイル 天井/リジン吹付 ●エントランス・アプローチ 床/レンガタイル貼 (外装)

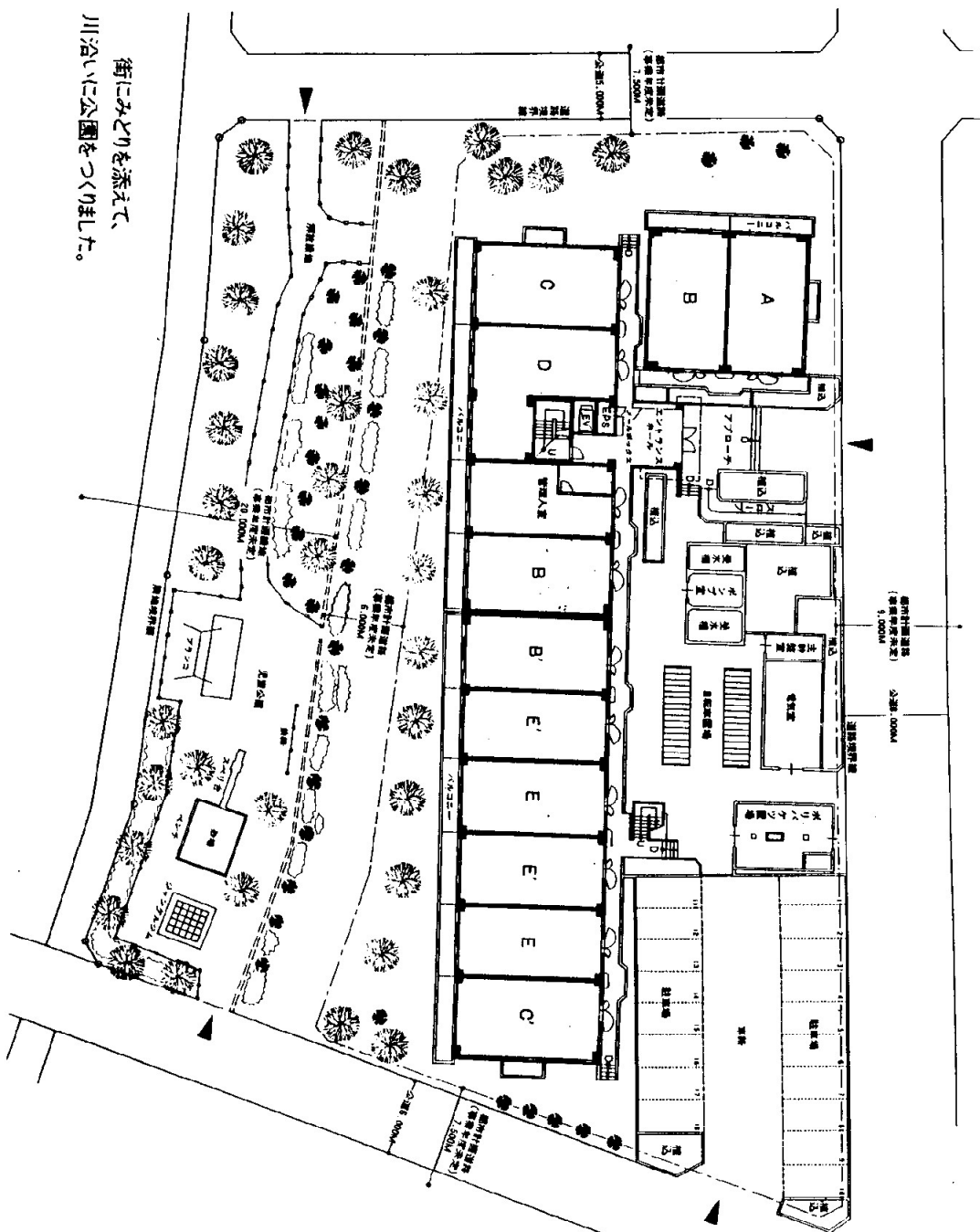
外壁/吹付タイル ●屋上/非歩行用断熱アスファルト防水、砂付ルーフィング、アルミコート吹付

仕上げに多少変更のある場合があります。あらかじめご了承下さい。

＜管理＞興和不動産株式会社の直系子会社(ハイライズ・マネジメント株式会社)が豊かな経験を生かし、誠意をもって管理にあたります。

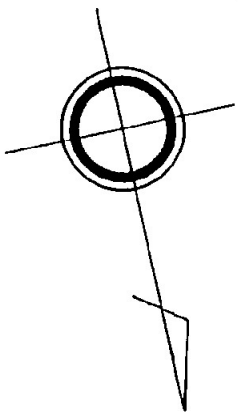
凡 例

給水栓	①	クーラー用コンセント
混合水栓	②	クーラー用メタラプレート
シャワー(水・湯)	③	パネルヒーター用メタラプレート
ガスカラン	④	キッチンユニット用メタラプレート
埋込ガスカラン	⑤	テレビ受口
10コンセント	⑥	電話用アクトレット
20コンセント	⑦	インターホン(親)
アース端子付コンセント	⑧	インターホン(子)
20アース端子付コンセント	⑨	

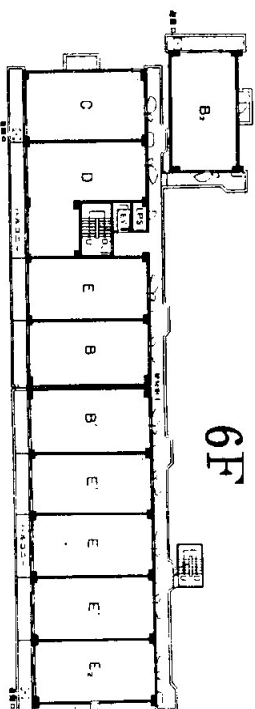


街にみどりを添えて、
川沿いに公園をつくりました。

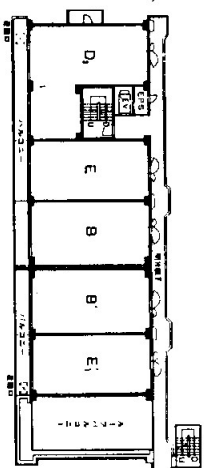
1F



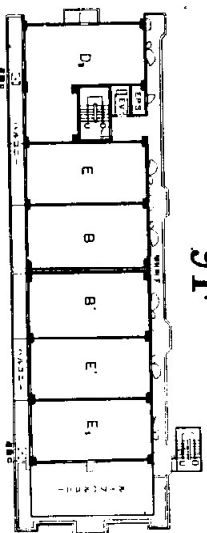
● 配置図



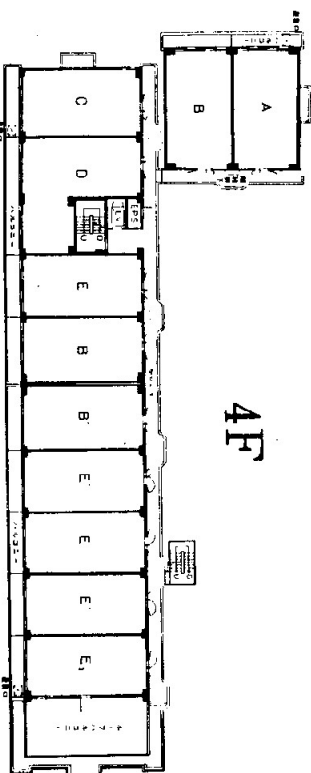
10F



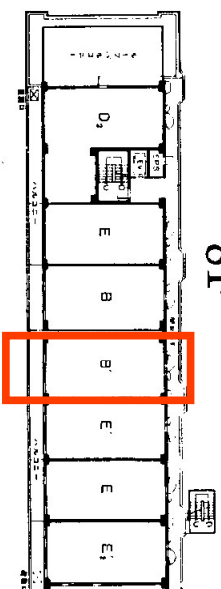
9F



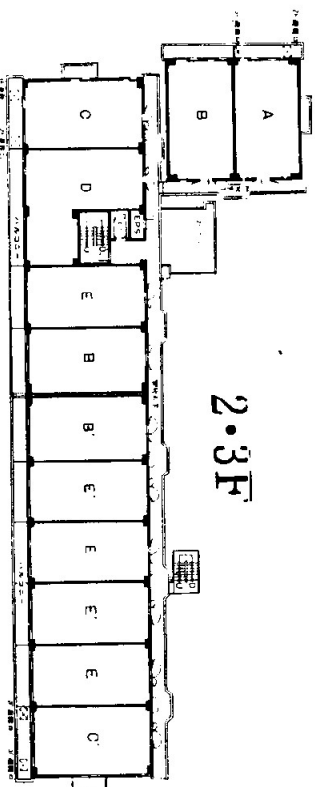
4F



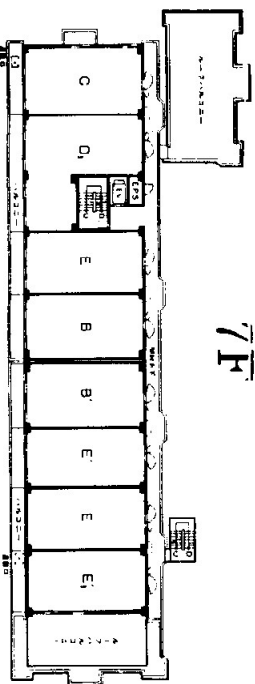
8F



2・3F

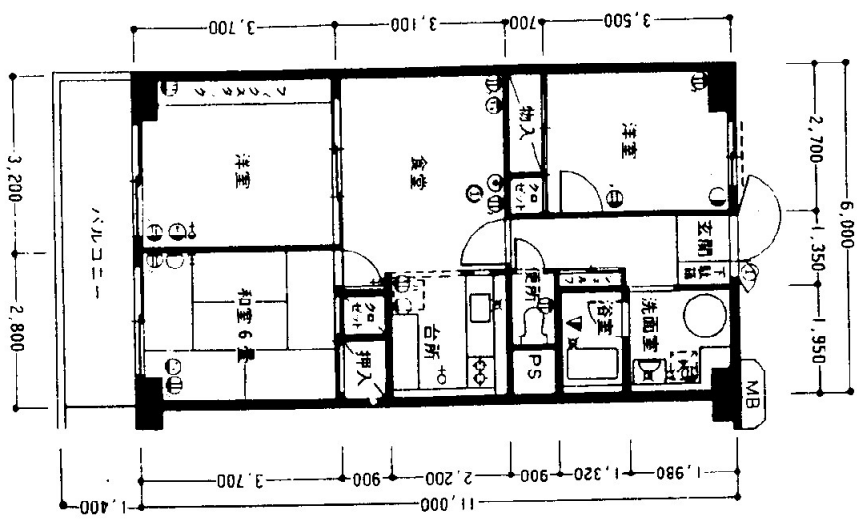


7F



B'タイプ

- 住居専有面積66.0㎡(19.96坪)
- バルコニー面積8.40㎡(2.54坪)
- 電気容量30アンペア(契約)
- 1F~10F(10戸)



B1タイプ

- 住居専有面積66.0㎡(19.96坪)
- バルコニー面積8.40㎡(2.54坪)
- ルーフトバルコニー面積55.0㎡(16.64坪)
- 電気容量30アンペア(契約)
- 5F(1戸)

